

歓送迎会

平成30年3月1日(木)から4月28日(土)まで

ご利用特典



プロジェクター & スクリーン **無料貸出** ※数に限りがございますのでお早目にお申し出ください

10名様以上で歓送迎会ご利用のお客様



宿泊優待 日～木曜日 **4,500円**
金・土・祝前日 **6,000円**

※ツイン・和室の1名様利用については追加料金1,000円いただきます



横断幕作成サービス



当日入浴無料

表示の価格はすべて消費税込み料金です

歓送迎会は特別なご宴会料理で… 歓送迎会プラン

おすすめプラン 和牛コース

特選牛コース 8,000円(全9品)
特選三大肉コース 10,000円(全10品)



写真はイメージです

にぎやかに nigiyakani

アレルギー等への対応や、デザート・ボリューム等ご宴会のメンバーに応じたメニュー調整などのご相談承ります。お気軽にお問合せください。

2時間

飲み放題



ビール、酎ハイ、焼酎、梅酒、
日本酒、ワイン、ウイスキー、
ノンアルコールビール、
ソフトドリンク各種

日～木曜日 **2,000円**
金・土・祝前日 **2,500円**

和食・洋食おいしさあれこれ… お好みにあったひとときを



なごやかに nagoyakani

写真は和洋会席料理5,000円のイメージです

和洋会席料理

5,000円 6,000円 7,000円



はなやかに hanayakani

写真は洋食パーティー料理4,000円のイメージです

洋食パーティー料理

4,000円 5,000円 6,000円

今年もやります!



生ビールまつり組合員様限定先行予約

先行予約期間:4月1日(日)～4月30日(月)

先行予約いただいた方の中から**抽選で10組**のお客様に**防長苑商品券5,000円分**プレゼント



生ビールまつり ～2018今年いちばんの暑気払い～

6月29日(金)～8月5日(日) 定休日:7月1・2・8・9・17・23・30日

18:00～20:45(オーダーストップ20:30)

[予約制]バイキング&飲み放題 大人**4,500円** 中高生**2,000円** 小学生**1,500円** 幼児**500円**



協賛: ライフ山口

団体保険制度のお問い合わせは、有限会社ライフ山口へ

フリーダイヤル 0120-170-215 (担当 さるがみ) FAX 083-925-2161

共済だより

contents

資格係からのお知らせ	4
貯金の運用状況	5
確認しよう! 医療の費用 使ってみよう! ジェネリック医薬品	8-9
給与改定に伴う標準報酬の取扱いについて	10
貸付利率を引き下げました	12
入学・修学貸付の申込み受付中!	12
組合員証等へ「ジェネリック医薬品希望」 シールを貼付します!	14



元乃隅稲成神社(長門市)

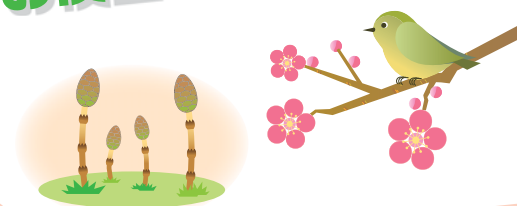


余田臥龍梅(柳井市)

P2-3

疾病分類統計

**皆さんの健康管理に
お役立てください**



ホームページもご覧ください

<http://www.kyosai-yamaguchi.jp/>

この「共済だより」は再生紙を使用しています

家庭に持ち帰り、ご家族でご覧ください